

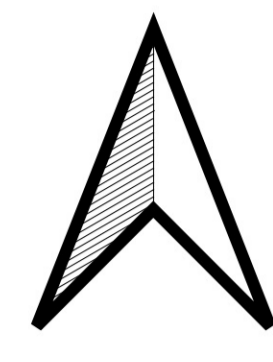


# PLAN OGÓLNY GMINY OSTRÓW

część graficzna do uzasadnienia

SKALA 1:10 000

1 000 0 1 000 2 000 m



## LEGENDA

- granicz opracowania gminy Ostrów
- Obszar Uzupełnienia Zabudowy
- działki ewidencyjne
- budynki

## STREFY PLANISTYCZNE:

- S1 - Strefa wielofunkcyjna z zabudową mieszkaniową jednorodzinną
- S2 - Strefa wielofunkcyjna z zabudową zagrodową
- SU - Strefa usługowa
- SP - Strefa gospodarcza
- SR - Strefa produkcji rolniczej
- SI - Strefa infrastrukturalna
- SN - Strefa zieleni i rekreacji
- SC - Strefa cmentarzy
- SG - Strefa górnictwa
- SO - Strefa otwarta
- SK - Strefa komunikacyjna

## ZABYTKI:

- zabytki krajowe, wojewódzkie, gminne ewidencji zabytków
- zabytki krajowe, wojewódzkie, gminne ewidencji zabytków - linowe
- zabytki krajowe, wojewódzkie, gminne ewidencji zabytków - punktowe
- zabytki nieruchome w rejestrze zabytków
- zabytki nieruchome w rejestrze zabytków - punktowe
- zabytki nieruchome w rejestrze zabytków - linowe
- stanowiska archeologiczne w rejestrze zabytków
- stanowiska archeologiczne - obszary
- stanowiska archeologiczne - punktowe

## FORMY OCHRONY PRZYRODY:

- Obszar Natura 2000- Dolna Wisłoka z Dopływami
- Miejsko-Kolbuszowski-Głogowski Obszar Chronionego Krajobrazu
- Pomniki Przyrody
- Użytki Ekologiczne
- Korytarze Ekologiczne:
- Roztocze-Bieszczady
- Roztocze-Pogórze Przemyskie

## GEOLOGIA:

- złota kopalnia
- tereny górnicze
- obszary górnicze
- odwiewty czynne
- odwiewty zlikwidowane
- gazociągi kopalniane
- osrodek zbioru gazu
- strefa wolna od zabudowy od odwiewtów czynnych
- strefa wolna od zabudowy od odwiewtów zlikwidowanych
- strefa kontrolowana od gazociągów kopalnianych o szerokości 4 m
- strefa wolna od zabudowy urządzeń osrodku zbioru gazu

## OBSZARY ZAGROŻENIA POWODZIOWEGO:

- obszar szczególnego zagrożenia powodziowego rzeki Q=10%
- obszar szczególnego zagrożenia powodziowego rzeki Q=1%
- obszar zagrożenia powodziowego rzeki Q=0,2%
- obszar zagrożenia powodziowego od wód gruntowych - podtopienia

## RUCHY MASOWE WG SYSTEMU OSŁONY PRZECIWOŚLUSKOWEJ:

- osuwiska aktywne
- osuwiska aktywne okresowo
- tereny zagrożone ruchami masowymi

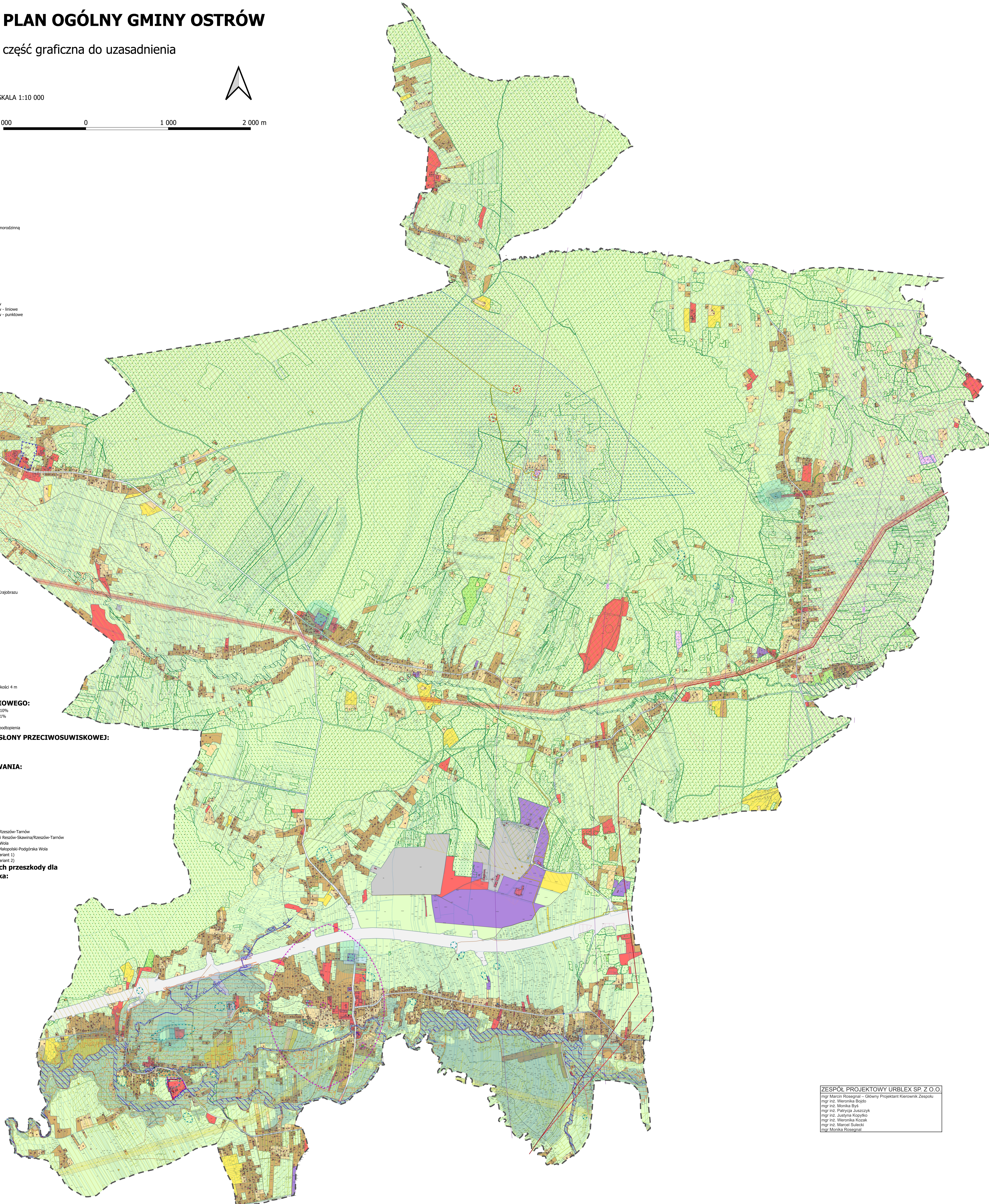
## INNE ELEMENTY ZAGOSPODAROWANIA:

- grunty leśne
- grunty chronione I-III
- 50 m strefa ochronna cmentarzy
- 150 m strefa ochronna cmentarzy
- Główne Zbiorniki Wód Podziemnych
- urządzenia wodne do poboru wód podziemnych
- strefa pośrednia ochrony ujęć wód podziemnych
- strefa bezpośrednia ochrony ujęć wód podziemnych
- rowy melioracyjne
- obszary hydrogeologiczne
- linia elektroenergetyczna 400kV relacji Rzeszów-Skawina/Rzeszów-Tarnów
- pas technologiczny linii elektroenergetycznej 400kV relacji Rzeszów-Skawina/Rzeszów-Tarnów
- gazociąg DN700 relacji Sędziszów Małopolski-Podgórska Wola
- strefa kontrolowana gazociągu DN700 relacji Sędziszów Małopolski-Podgórska Wola
- przebieg planowanej linii 110 kV Rzeszów - Ropczyce (wariant 1)
- przebieg planowanej linii 110 kV Rzeszów - Ropczyce (wariant 2)

## Zasięg powierzchni ograniczających przeszkody dla

## Portu Lotniczego Rzeszów-Jesienka:

- powierzchnie ograniczające zabudowę



ZESPÓŁ PROJEKTOWY URBLEX SP. Z O.O.  
mgr Marcin Rosegnał – Główny Projektant Kierownik Zespołu  
mgr inż. Weronika Rojko  
mgr inż. Monika Byś  
mgr inż. Patrycja Juszczak  
mgr inż. Justyna Kopytko  
mgr inż. Weronika Kozak  
mgr inż. Marcin Sulecki  
mgr. Monika Rosegnał